

## NAVODILA ZA UPORABO

### AVTOSEDEŽ COLETTA SINTRA S2 I-SIZE

Prosimo vas, da natančno preberete navodila za uporabo in jih shranite skupaj z otroškim varnostnim sedežem, če bo z njim opravljala tretja oseba. Da bo Sintra ISOFIX pravilno zaščitil vašega otroka, ga morate vedno pravilno namestiti in uporabljati točno tako, kot je napisano v navodilih za uporabo. Možno je, da bodo nekatere nastavitve otroškega varnostnega sedeža povzročile omejitve pri uporabi v položajih sedeža vozila i-size.

#### OPOZORILA (za zaščito vseh potnikov v vozilu)

- Naslonjala sedežev v vozilu morajo biti zaklenjena (zapah na zlojljivi zadnji sedežni klopi mora biti zaskočen).
- Vsi težki in ostri predmeti v vozilu morajo biti zavarovani/nepremično nameščeni.
- Vse osebe v vozilu morajo imeti pripete varnostne pasove.
- Otroški avtosedež Coletto Sintra mora biti v avtu nameščen s sistemom Isofix.
- Priporočljivo je, da avtosedež zamenjate, v kolikor bi bil udeležen v prometni nesreči/trku ali izpostavljen močnim obremenitvam. Ne uporabljajte nobenih drugih "kontaktnih točk" za namestitvev avtosedeža razen tistih, ki so navedene v navodilih za uporabo.

#### OPOZORILA (za zaščito vašega otroka)

- Nikoli ne puščajte otroka v avtosedežu samega brez nadzora.
- Bolj tesno, kot namestite varnostne pasove ob otrokovem telesu, bolj varen bo vaš otrok.
- Uporaba avtosedeža na zadnjem sedežu avtomobila: pomaknite sprednji sedež toliko naprej, da otrokove noge ne morejo udariti v naslonjalo sprednjega sedeža.
- Na neposredni sončni svetlobi se lahko otroški avtosedež precej zagreje, zato je priporočljivo, da avtosedež zaščitite. Pozor! Otroško koža je občutljiva in je lahko zaradi tega poškodovana.
- Otroku dovolite vstop in izstop iz vozila samo na strani pločnika.
- Med daljšimi potovanji je priporočljivo, da naredite postanke in otroka vzamete iz avtosedeža.
- Kadar stol ni opremljen s tekstilno prevleko, je priporočljivo, da se stol ne nahaja na sončni svetlobi, sicer je lahko prevroče za otrokovo kožo.

#### POMEMBNO

Pred uporabo otroškega avtosedeža pozorno preberite navodila za uporabo in se seznanite s funkcijami avtosedeža. Navodila za uporabo lahko shranite na zadnji strani naslonjala avtosedeža.

#### ECE STANDARD - Evropski standard za opremo za varnost otrok

Otroški avtosedež je bil zasnovan, preizkušen in odobren v skladu z zahtevami evropskega standarda za opremo za varnost otrok (ECE R 129/03). Pečat odobritve "E" (v krogu) in številka odobritve se nahajata na oranžni odobritveni nalepki ( nalepka na otroškem varnostnem sedežu)

**Opozorilo!** Standard bo razveljavljen, če naredite kakršnekoli spremembe na otroškem avtosedežu. Samo proizvajalcu je dovoljeno spreminjati avtosedež. Nedovoljene tehnične spremembe lahko povzročijo pomanjkanje varnosti!

**Opozorilo!** Avtosedež Coletto Sintra ISOFIX uporabljajte izključno za prevoz in varnost vašega otroka v vozilu. Izdelek ni igrača.

## UPORABA V VOZILU

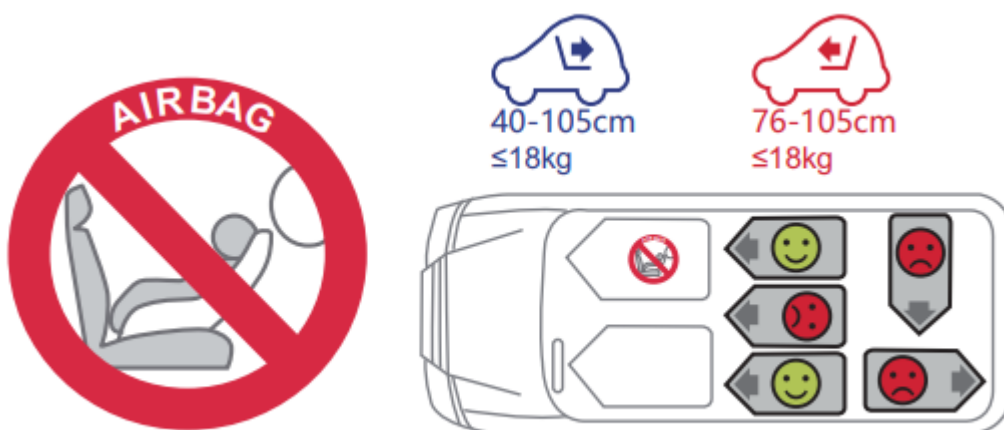
### Možnost uporabe otroškega varnostnega sedeža

I-Size je izboljšan sistem za zadrževanje/varnost otrok. Odobren je v skladu z uredbo ZN št. 129, ki določa, da je nazaj obrnjen avtosedež obvezen za otroke do najmanj 15 mesecev starosti.

**Obrnjen naprej (v smeri vožnje): 76-105 cm.**

**Obrnjen nazaj (v nasprotni smeri vožnje): 40-105 cm.**

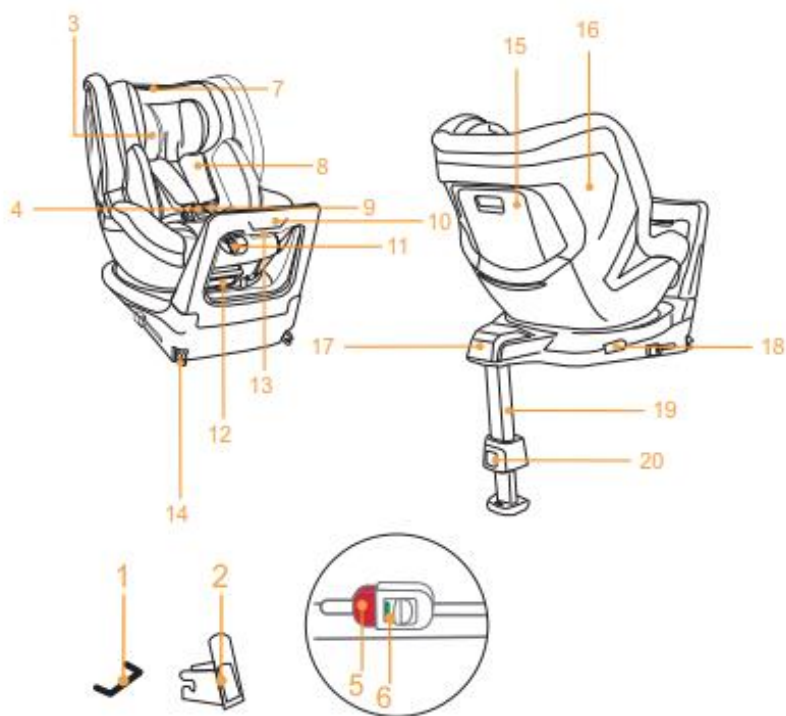
**Ne uporabljajte na sedežih, kjer je airbag aktiven! Na sedežih, kjer nameščate avtosedež, deaktivirajte airbag!**



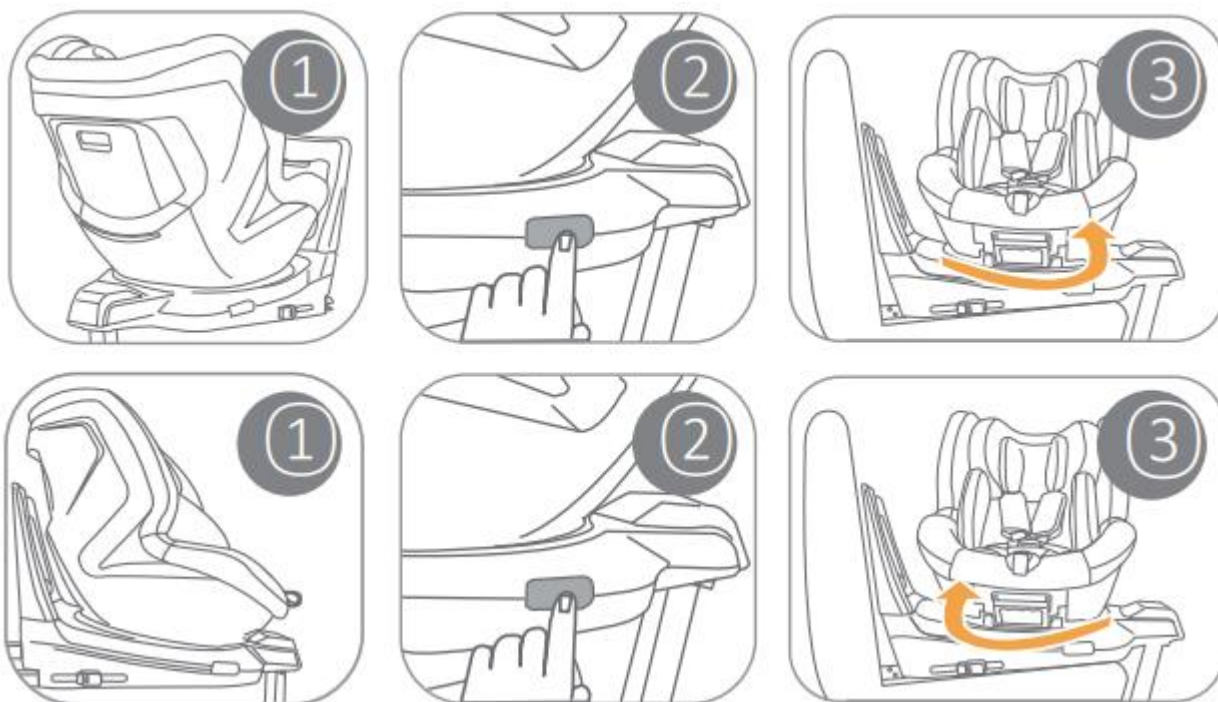
## PRIPRAVLJALNA DELA

Prepoznajte sestavne dele otroškega sedeža, preden ga uporabite.

- 1 - pritrdilne točke Isofix (v vozilu)
- 2 – vodila
- 3 – naslon za glavo
- 4 - zaponka za pas
- 5 – gumb za odklepanje iz sistema Isofix
- 6 – indikator
- 7 – gumb za prilagajanje višine naslona za glavo
- 8 – ramenski varnostni pas
- 9 – mednožni varnostni pas
- 10 – blažilne palice
- 11 – gumb za nastavitev ramenskih pasov
- 12 – gumb za nastavitev položaja sedeža
- 13 – gumb za nastavitev amortizerja
- 14 – Isofix priključki
- 15 – predalček za navodila za uporabo
- 16 – sedežna "školjka"/ohišje sedeža
- 17 – Isofix podstavek/spodnji del sedeža
- 18 – gumb za vrtenje
- 19 – podporna noga
- 20 – gumb za nastavitev/prilagoditev podporne noge

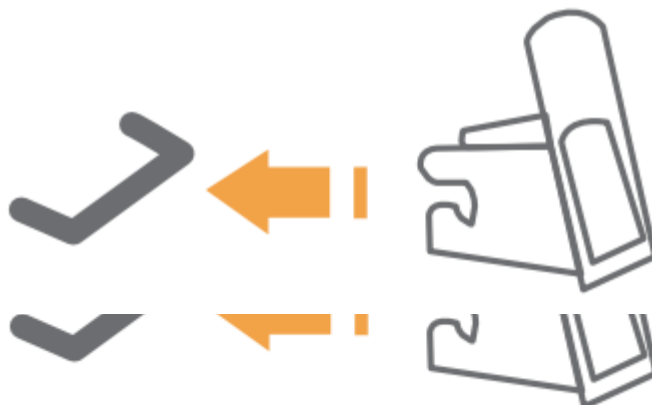


## NAMEŠČANJE OTROKA V AVTOSEDEŽ



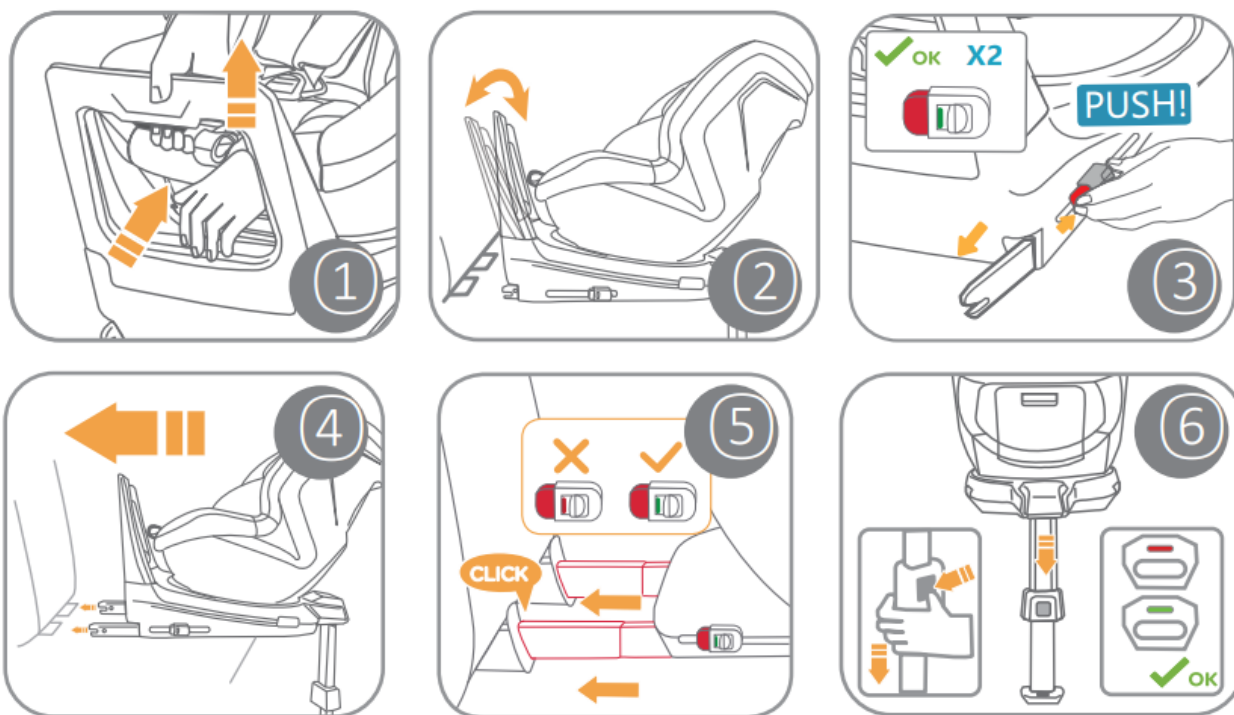
1. Pritisnite gumb za vrtenje na spodnjem delu sedeža in hkrati zavrtite sedež za 90° proti vratom vozila. Zdaj lahko otroka enostavno namestite v sedež ali ga vzamete iz sedeža.
2. Otroka zavarujte v sedežu z varnostnimi pasovi (glejte v navodilih pri razdelku z varnostnimi pasovi in nameščanje naslona za glavo).
3. Ponovno zavrtite sedež za 90°, tako da je obrnjen naprej ali nazaj (odvisno od starosti vašega otroka), dokler sedež ne zaskoči; zaslišite "klik".

## PRIPRAVA



1. Če vaše vozilo ni standardno opremljeno z vodili za vstavljanje, pritrдите dva pripomočka za vstavljanje (dobite jih skupaj s sedežem) na Isofix priključke v vašem vozilu. Namig: Isofix priključki se nahajajo med sedežem in naslonjalom avtomobilskega sedeža.
2. Naslon za glavo avtomobilskega sedeža pomaknite v zgornji položaj.

## NAMESTITEV OTROŠKEGA SEDEŽA



### 1. PRITRDITVENI ROČAJ

1.1 Otroški sedež obrnite nazaj (v nasprotni smeri vožnje).

1.2 Z eno roko pritisnite gumb na amortizerju, z drugo roko istočasno potegnite amortizer navzgor, dokler se ne odklene.

2. Prilagodite kot amortizerja kotu naslonjala avtomobilskega sedeža; amortizer mora zaskočiti z "klik" zvokom.

### 3. PRIPRAVA ISOFIX PRIKLJUČKOV

3.1 Stisnite gumb na isofix priključkih in izvlecite priključke.

3.2 Pritisnite na zeleni varnostni gumb in na rdeči gumb za sprostitev na obeh straneh. S tem se isofix zaklepni vzvodi priključkov odprejo in so pripravljene za uporabo.

**Opozorilo! Zeleni varnostni gumb mora biti viden na obeh straneh, takrat je otroški sedež pravilno nameščen!**

4. Otroški avtosedež varno potiskajte nazaj proti naslonjalu avtomobilskega sedeža.

### 5. PREVERJANJE

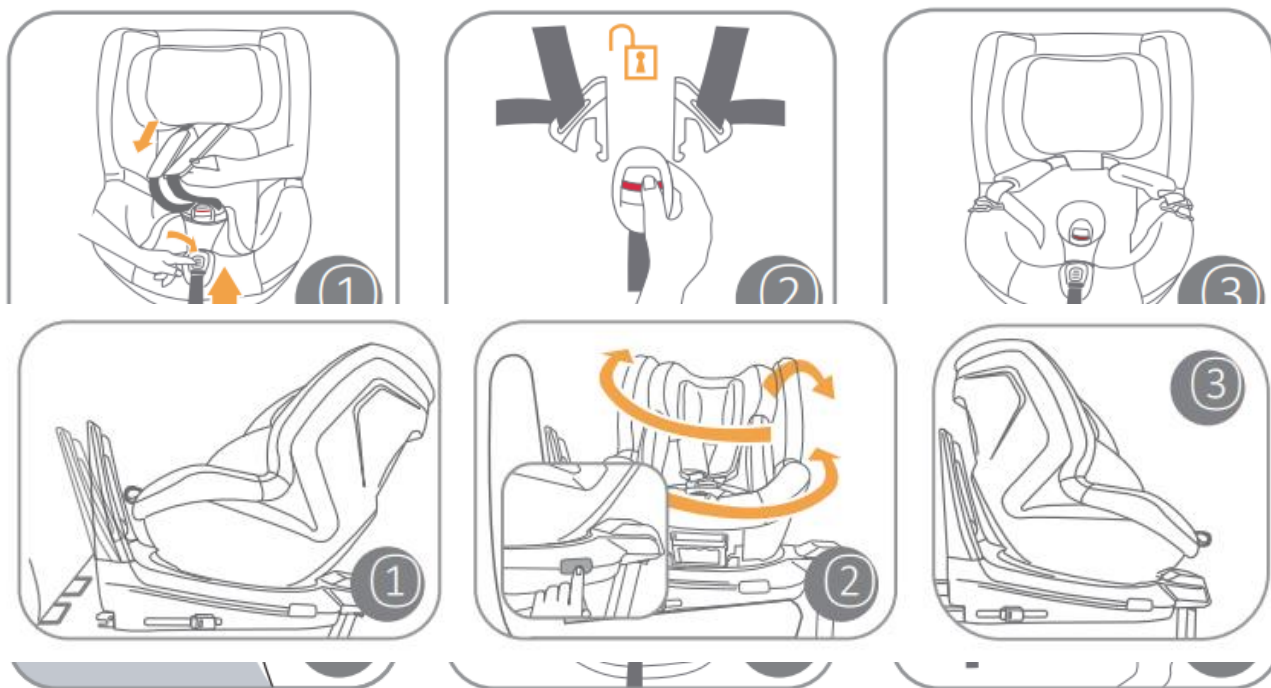
Stresite otroški avtosedež in se prepričajte, če je varno pritrjen. Preverite vse varnostne gume in preverite tudi, če so indikatorji obarvani zeleno. Obstaja možnost, da so gumbi na indikatorju namesto zelene barve, sive.

### 6. NAMESTITEV PODPORNE NOGE

6.1 Podporno nogo povlecite izpod ohišja sedeža in jo iztegnite, tako da zaslišite "klik". Rdeča oznaka ne sme biti več vidna.

6.2 Pritisnite oba gumba za nastavitev in izvlecite podporno nogo, da se bo dotikala dna vozila. Indikator na podporni nogi mora biti popolnoma zelen in gumba za nastavitev morata zaskočiti s "klikom".

**Opozorilo! Podporna noga ne sme viseti v zraku ali biti podprta z drugimi predmeti. Prepričajte se, da podporna noga ne dviguje spodnjega dela (podstavka) otroškega sedeža iz površine avtomobilskega sedeža.**



### . RAHLJANJE VARNOSTNIH PASOV - NARAMNIC

Če želite sprostiti ramenske varnostne pasove, pritisnite gumb za nastavitev pasu in hkrati povlecite oba ramenska pasova. **Ne vlecite ramenskih blazinic!**

### 2. ODPENJANJE CENTRALNE SPONKE

Če želite odpeti centralno sponko, pritisnite rdeči gumb na sponki.

### **3. NAMEŠČANJE OTROKA V SEDEŽ**

Sprostite varnostne pasove in posedite otroka v sedež. Prepričajte se, da je centralna sponka za zapenjanje pasov nagnjena naprej in ne pod otrokovo zadnjico. NEVARNOST! Otroški varnostni sedež na sovoznikovem sedežu obrnjen nazaj uporabljajte le, če je sprednja zračna blazina deaktivirana.

### **4. NAMEŠČANJE RAMENSKIH VARNOSTNIH PASOV**

Namestite ramenska varnostna pasova čez otrokova ramena. Pasovi ne smejo biti zaviti ali zviti!

### **5. NASTAVITEV NASLONA ZA GLAVO**

Pravilno nastavljen naslon za glavo zagotavlja optimalno zaščito vašega otroka v avtosedežu. Naslon za glavo mora biti nastavljen tako, da so ramenski pasovi v enaki višini (ali malenkost višje) kot otrokova ramena – potekajo vodoravno ali tik nad otrokovimi rameni. Ramenski varnostni pasovi ne smejo biti za otrokovim hrbtom ali na nivoju nad ušesi.

#### **Naslon za glavo regulirate tako:**

5.1 Sprostite varnostne pasove.

5.2 Na naslonu za glavo stisnite gumb in znižajte ali zvišajte položaj naslona za glavo, dokler ni na pravilni višini.

5.3 Preverite, ali je naslon pravilno nameščen, tako da ga nekoliko potisnete navzdol.

### **6. ZAPIRANJE VARNOSTNIH PASOV S CENTRALNO SPONKO**

Nastavite oba "jezička" ramenskih pasov skupaj in ju potisnite v sponko, dokler ne zaskočita. Povlecite trak za nastavitev varnostnih pasov, tako, da se pasovi tesno prilegajo otrokovemu telesu. Pas, ki sega otroku čez boke, mora biti nameščen čim nižje.

Sedež se uporablja:

**1. 40–105 cm ( $\leq$  18 kg) obrnjen nazaj (v nasprotni smeri vožnje).**

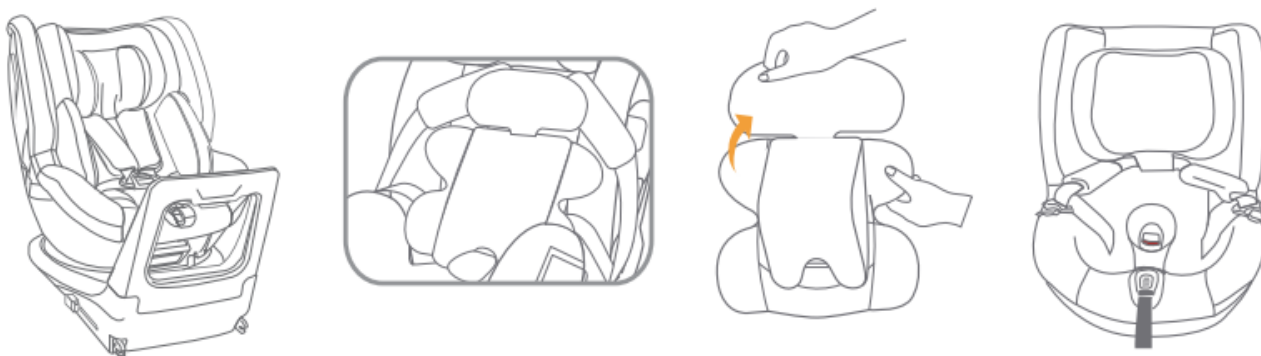
**2. Od 15 mesecev naprej: 76-105 cm ( $\leq$  18 kg) obrnjen naprej (v smeri vožnje).**

Za spremembo smeri vožnje pritisnite gumb za vrtenje in obrnite sedež v zeleno smer, dokler ne zaskoči.

**Opozorilo!** Preden se odpravite na pot, preverite, ali je otroški sedež pravilno nameščen (poskusite ga zavrteti).

**Opozorilo!** Ne uporabljajte avtosedeža obrnjenega naprej če je otrok mlajši od 15 mesecev oz. manjši od 76 cm.

#### UPORABA DODATNEGA OBLAZINJENJA



Dodatno oblazinjenje se lahko uporablja do maksimalne velikosti otroka 75 cm. Oblazinjenje v sedež namestite tako, da odpnete in umaknete varnostne pasove in ga namestite.

**OPOZORILO!** Vedno poskrbite, da je vaš otrok primerno in pravilno zaščiten v otroškem avtosedežu!



#### NASTAVITEV POLOŽAJA OTROŠKEGA SEDEŽA

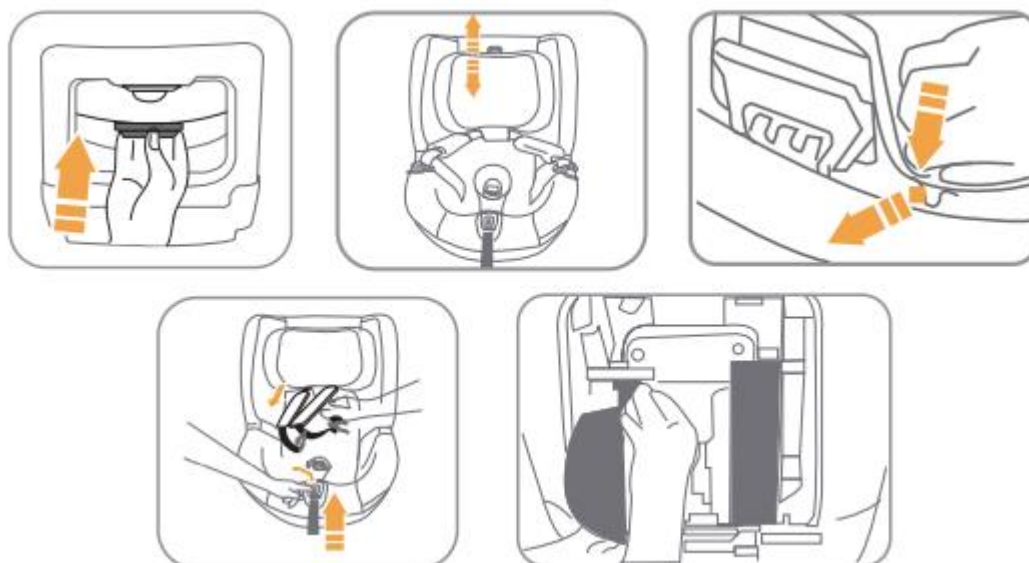
Sedež se lahko obrnjen naprej ali nazaj uporablja v 4 različnih položajih. Za spremembo položaja povlecite nastavitveni ročaj naprej in prestavite položaj.

Sedež mora varno zaskočiti v položaj! Povlecite navzgor ohišje sedeža, da preverite, ali je pravilno nameščen.

#### DEMONTAŽA OTROŠKEGA SEDEŽA

Stisnite gumba za nastavitev na podporni nogi in jo potisnite navzgor ("v ohišje"), dokler ni v celoti vstavljena. Sprostite isofix priključke na obeh straneh, tako da pritisnete gumba za sprostitev. Pomaknite isofix priključke nazaj v bazo/ohišje otroškega sedeža. **NAMIG!** Zaklepne roke ISOFIX so zaščitene pred poškodbami, ko jih potisnete nazaj v dno sedeža. **Opozorilo!** Otroški sedež mora biti v vozilu vedno zavarovan, tudi če v njem ne prevažate otroka!

## ČIŠČENJE IN VZDŽEVANJE



**Z mokro krpo obrišite plastične dele, varnostne pasove, centralno sponko in protizdrsne blazinice na ramenskih pasovih. Ne uporabljajte močnih čistilnih sredstev, kemičnih čistil ali belil!**

Prevleko/oblazinjenje sedeža se da odstraniti s sedeža in jo lahko operete. Sledite navodilom na etiketi, ki je pritrjena na tkanino. Plastične dele lahko operete s toplo vodo in blagim milom. Ne uporabljajte agresivnih čistilnih sredstev.

**Opozorilo!** Prevleka/oblazinjenje je sestavni del otroškega sedeža. Sedeža ne smete uporabljati brez oblazinjenja. Prevleko lahko zamenjate samo s prevleko, ki ste jo dobili od proizvajalca otroškega sedeža.

### **Proizvajalec:**

COLETTO S.C.

ul. Nagietkowa 6, 42-200 Czestochowa, Poljska

biuro@coletto.pl, serwis@coletto.pl

www.coletto.pl

### **Uvoznik:**

AR-AL NET d.o.o.

Kranjčeva 22, 9220 Lendava

info@trgovina-junior.si

www.trgovina-junior.si

### **Prodajalec:**

Trgovina z otroško opremo in druge storitve Iris Šel s.p.,

Plač 24a

2201 Zg. Kungota

[splet@trgovina-junior.si](mailto:splet@trgovina-junior.si)

[www.trgovina-junior.si](http://www.trgovina-junior.si)